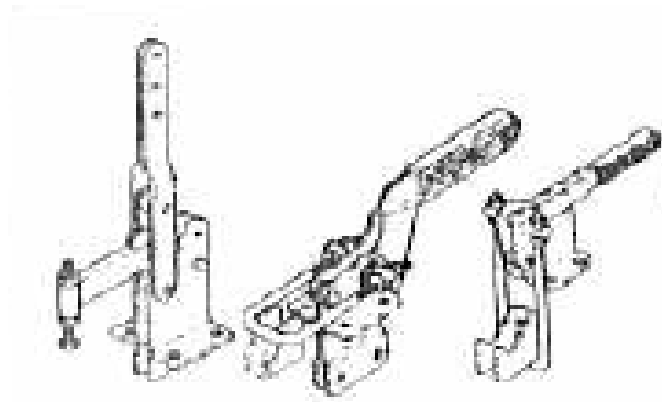
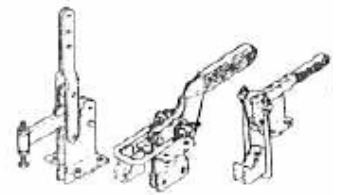


CIERRES INDUSTRIALES DE COLOMBIA



WWW.CIERRESINDUSTRIALES.COM



CIERRES INDUSTRIALES DE COLOMBIA es una empresa nacional dedicada al diseño y fabricación de dispositivos de aseguramiento para compuertas y equipos. Desde 1999 **CINCO** ha crecido en experiencia para suplir la demanda con rapidez, calidad y responsabilidad que son nuestros principales valores, para convertirse en distribuidor nacional.

Estamos todo el tiempo realizando funciones de diseño, fabricación, comercialización, asesoramiento y recomendación de cierres rápidos para compuertas, tapas de equipos y tanques, nuestro trabajo es agilizar el mantenimiento de equipos y facilitar su accesibilidad.

Los dispositivos de cierre rápido se utilizan en:

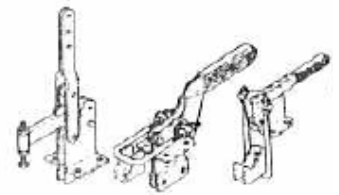
- Equipos o tanques de proceso cerrados al ambiente.
- Compuertas que requieren aseguramiento fuerte con apertura y cerrado rápido.

Y para:

- Evitar contaminación de procesos internos o cerrados.
- Minimizar las emisiones al ambiente.
- Abrir o cerrar rápidamente accesos de máquinas y procesos que requieran inspección y/o mantenimiento permanente.

Ocasionalmente se han diseñado variaciones a sistemas existentes o se han realizado fabricaciones especiales para adaptarse a las necesidades específicas de nuestros clientes.

En diseño, fabricación y suministro de cierres rápidos, prensas y dispositivos clamps. Somos la mejor opción.



Misión

Desarrollar, producir, comercializar y distribuir dispositivos de cierre rápido superando las expectativas de los clientes, con calidad y cumplimiento.

Visión

Crear y producir los mejores dispositivos de cierre rápido a nivel nacional, teniendo como base la satisfacción total de los clientes, esto nos identificara y a la vez nos hará más competitivos, adquiriendo liderazgo en el mercado.

Valores Corporativos

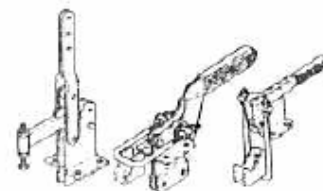
Integridad: Guiarse siempre por el sentido de lo que es correcto, honesto y honorable.

Calidad: Ser consiente del efecto de nuestro trabajo en la industria y superar siempre lo que se espera de este, buscando la mayor satisfacción para el cliente.

Servicio: Poner nuestras cualidades en pro del bienestar común y así sobresalir al lado de toda la industria regional.

Cumplimiento: Responder efectiva y oportunamente con los tratos adquiridos, siempre en la búsqueda del beneficio de todos.

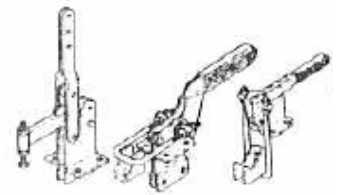




INDICE

1. <i>Gabinete</i>	<u>Ver</u>
2. <i>90°</i>	<u>Ver</u>
3. <i>180°</i>	<u>Ver</u>
4. <i>Prensas</i>	<u>Ver</u>
5. <i>Abrazaderas</i>	<u>Ver</u>
6. <i>Pistón</i>	<u>Ver</u>
7. <i>Especiales</i>	<u>Ver</u>
8. <i>Soportes</i>	<u>Ver</u>

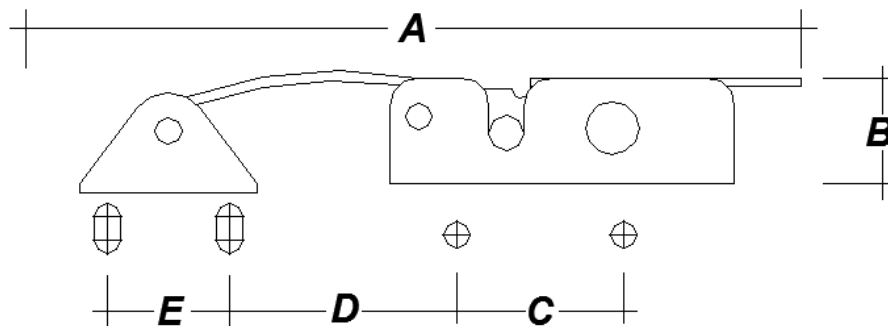




Gabinete

Los cierres de gabinete **CINCO** son fuertes, livianos y pequeños; estos clamps son pensados para tener una apariencia embellecedora y una presencia sutil, sin perder su utilidad como herramientas que se someterán a medianas cargas, estos dispositivos se aplican mayormente en tapas para gabinetes y rejillas, botiquines, cajas eléctricas y otros compartimentos.

Nota: Si requiere que alguna de las especificaciones del clamp estándar sea modificada para una aplicación especial, comuníquese con nosotros y con gusto ayudaremos.



REFERENCIA	MATERIAL	CAPACIDAD [Kg]	FIJACIÓN	PESO [Kg]
T8.1-SR	AC. GALVANIZADO AC. INOXIDABLE	45	4 Tornillos Ø 3/16"	0,08

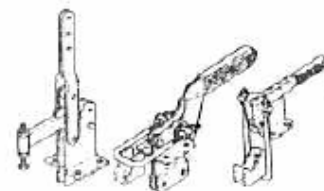
DIMENSIONES [mm]	A	B	C	D	E
	126	19	30	36	22

Gracias por su interés, si desea saber más sobre nosotros o nuestros productos visítenos en

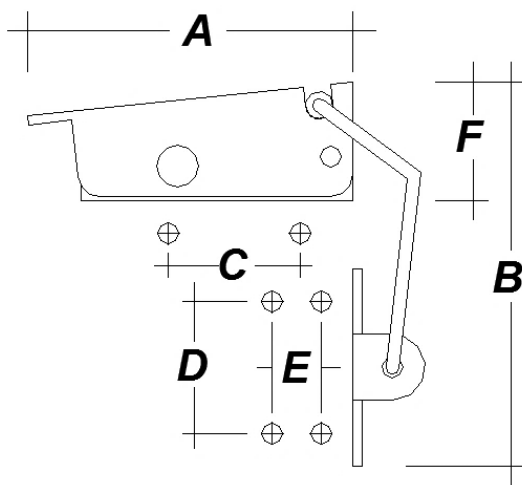
www.cierresindustriales.com



CIERRES INDUSTRIALES DE COLOMBIA



T8.2-NB

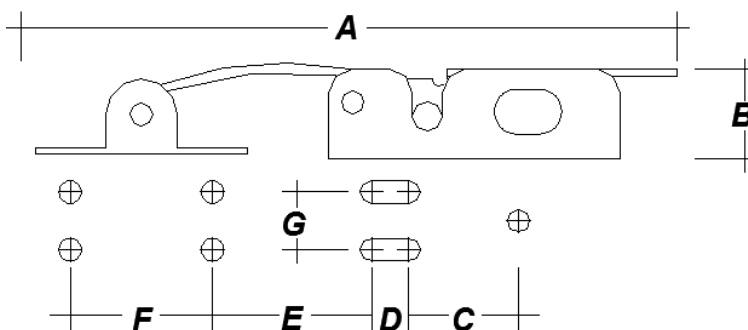


REFERENCIA	MATERIAL	CAPACIDAD [Kg]	FIJACIÓN	PESO [Kg]
T8.2-NB	AC. GALVANIZADO AC. INOXIDABLE	20	6 Tornillos \varnothing 3/16"	0.1

DIMENSIONES [mm]	A	B	C	D	E	F
	74	87,5	30	30	12	27,2



T8.3-SR



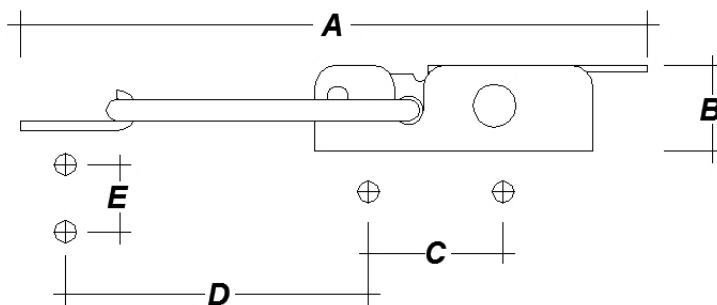
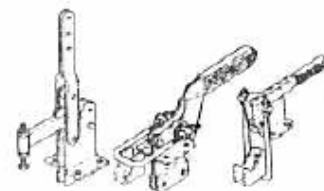
REFERENCIA	MATERIAL	CAPACIDAD [Kg]	FIJACIÓN	PESO [Kg]
T8.1-SR	AC. GALVANIZADO AC. INOXIDABLE	45	4 Tornillos \varnothing 3/16"	0,08

DIMENSIONES [mm]	A	B	C	D	E	F	G
	154	28	27,5	8	33	30,2	12,2

Gracias por su interés, si desea saber más sobre nosotros o nuestros productos visítenos en www.cierresindustriales.com

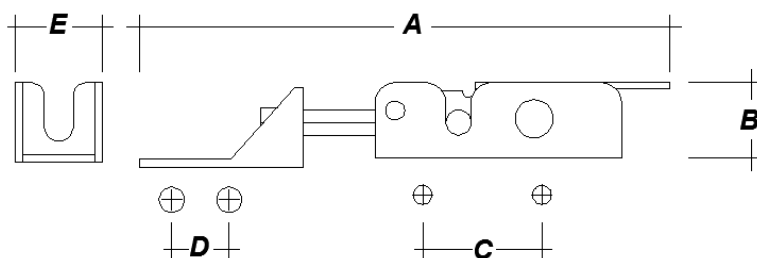


CIERRES INDUSTRIALES DE COLOMBIA



REFERENCIA	MATERIAL	CAPACIDAD [Kg]	FIJACIÓN	PESO [Kg]
T8.5-SR	AC. GALVANIZADO AC. INOXIDABLE	45	4 Tornillos \varnothing 3/16"	0,08

DIMENSIONES [mm]	A	B	C	D	E
TIPO 1	140	19	30	68	15
TIPO 2	112	19	30	40	15

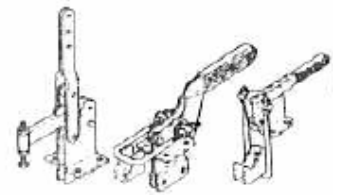


REFERENCIA	MATERIAL	CAPACIDAD [Kg]	FIJACIÓN	PESO [Kg]
T8.7-EQ	AC. GALVANIZADO AC. INOXIDABLE	75	2 Tornillos \varnothing 3/16" 2 Tornillos \varnothing 5/16"	0,2

DIMENSIONES [mm]	A	B	C	D	E
	Ajustable	19	30	14,5	22

Gracias por su interés, si desea saber más sobre nosotros o nuestros productos visítenos en www.cierresindustriales.com

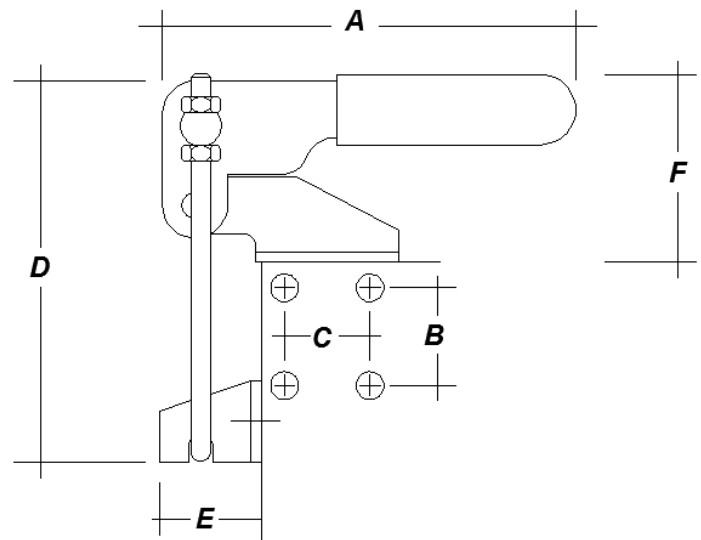




90°

Los cierres de **90° CINCO** son dispositivos fuertes y prácticos. Son muy útiles cuando no se dispone del espacio para instalar un clamp en el mismo plano (**180°**) que el recibidor o de lo que se desee sujetar, para estas situaciones se podrá disponer de unos de estos modelos que se instala en una superficie a **90°** respecto a la del recibidor o de la masa a sujetar, de ahí su denominación.

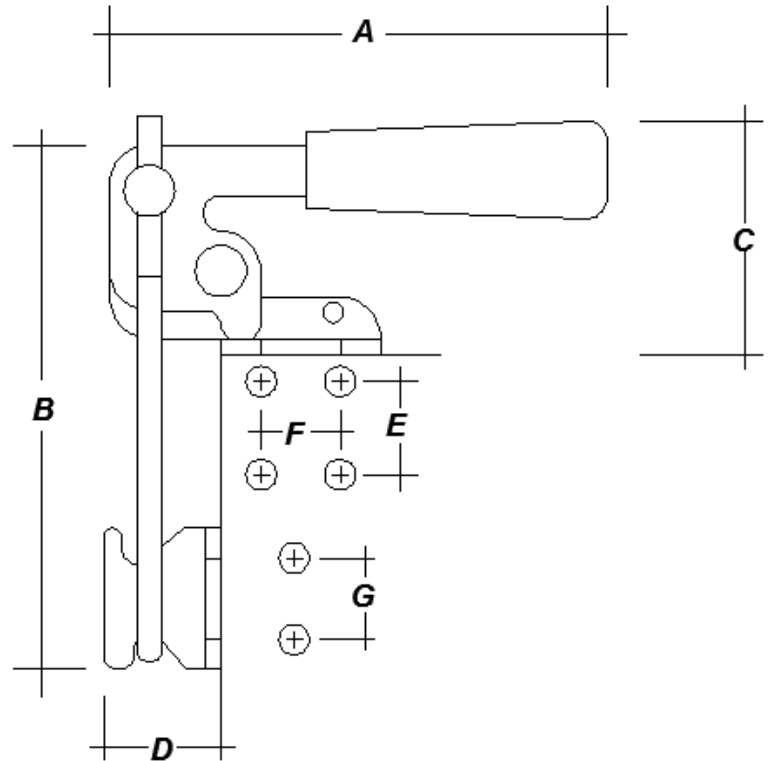
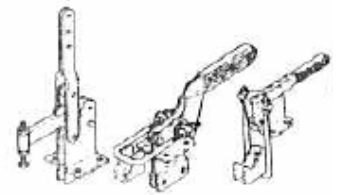
Nota: Si desea saber más sobre estos modelos o si tiene algún requerimiento específico, comuníquese con nosotros con gusto lo atenderemos.



REFERENCIA	MATERIAL	CAPACIDAD [Kg]	FIJACIÓN	PESO [Kg]
T4.3-SB	AC. GALVANIZADO AC. INOXIDABLE	100	6 Tornillos Ø 1/4"	0,192

DIMENSIONES [mm]	A	B	C	D	E	F
	101,5	24	21	Ajustable	25	41,1

CIERRES INDUSTRIALES DE COLOMBIA

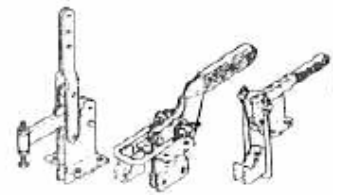


REFERENCIA	MATERIAL	CAPACIDAD [Kg]	FIJACIÓN	PESO [Kg]
T3.5-NB	AC. GALVANIZADO AC. INOXIDABLE	500	6 Tornillos \varnothing 5/16"	0,8

DIMENSIONES [mm]	A	B	C	D	E	F	G
	155	Ajustable	73	36,5	29	24,6	25,4

Observación: Tenga presente al momento de hacer un pedido de este modelo especificar el ángulo de trabajo, en este caso **90°**.

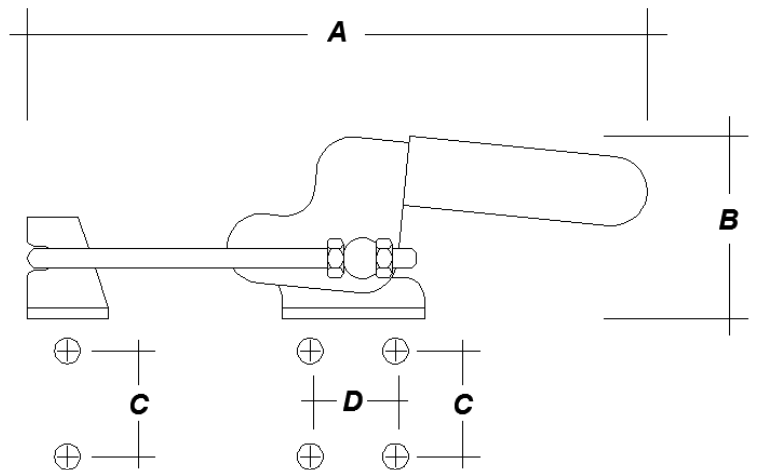




180°

Los cierres de tipo **180°** son la especialidad de **CINCO**, estos modelos son muy requeridos en todo tipo de industria, sus características más resaltables son su fuerza, simplicidad y confiabilidad, se usan para retención de compuertas de gran o mediano tamaño y trabajos pesados de todo tipo.

Nota: Si tiene algún requerimiento específico para uno de nuestros modelos o alguna inquietud comuníquese con nosotros y lo atenderemos con gusto.



REFERENCIA	MATERIAL	CAPACIDAD [Kg]	FIJACIÓN	PESO [Kg]
T3.4-SB	AC. GALVANIZADO AC. INOXIDABLE	100	6 Tornillos Ø 1/4"	0,192

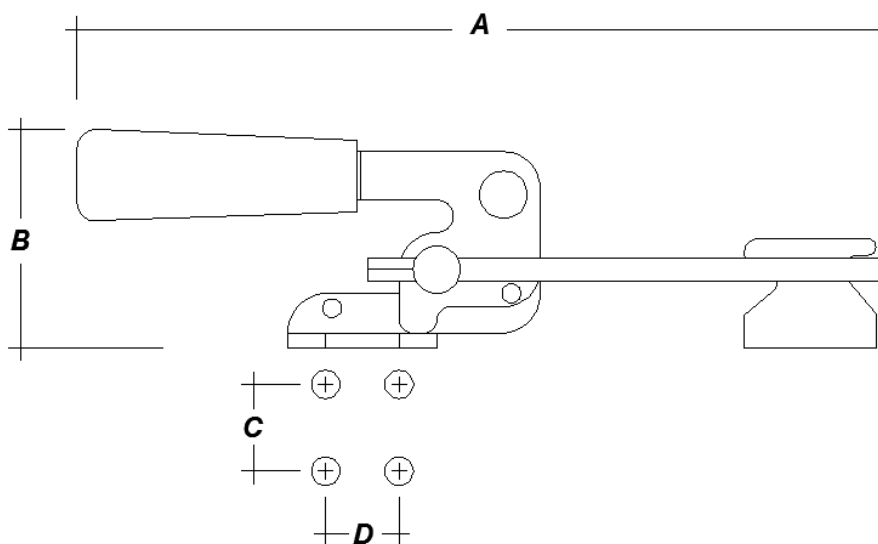
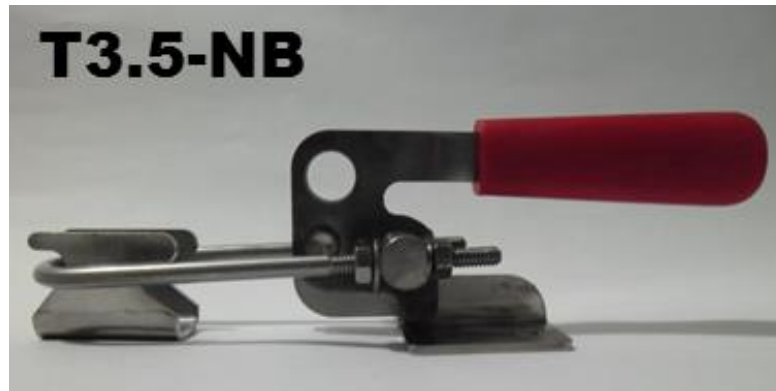
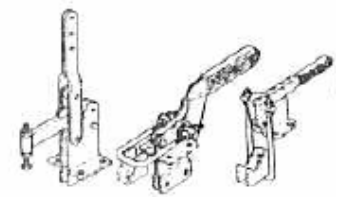
DIMENSIONES [mm]	A	B	C	D
	Ajustable	45	26	21

Observación: En **CINCO** podemos adaptar nuestros diseños a sus necesidades; por ejemplo, este modelo a pesar de que su longitud de trabajo es ajustable, posee una variación en cuanto a la longitud del gancho haciéndolo más corto **(como se ve en la imagen inferior)** Tenga presente al momento de hacer un pedido de este modelo especificar **(si es necesario)** la dimensión que requiere para el gancho.

Gracias por su interés, si desea saber más sobre nosotros o nuestros productos visítenos en

www.cierresindustriales.com



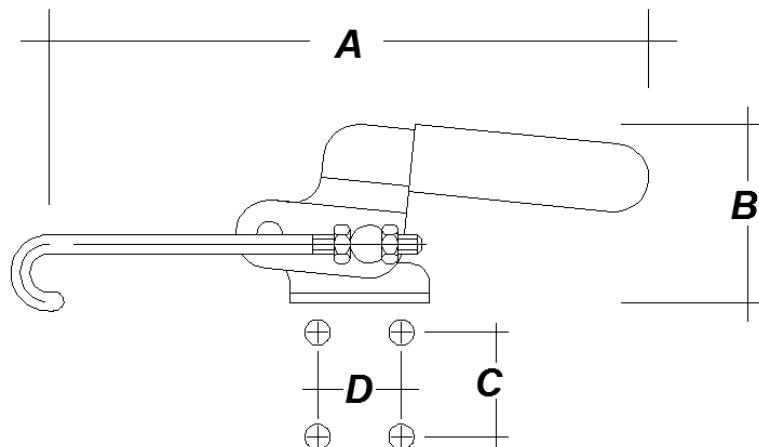
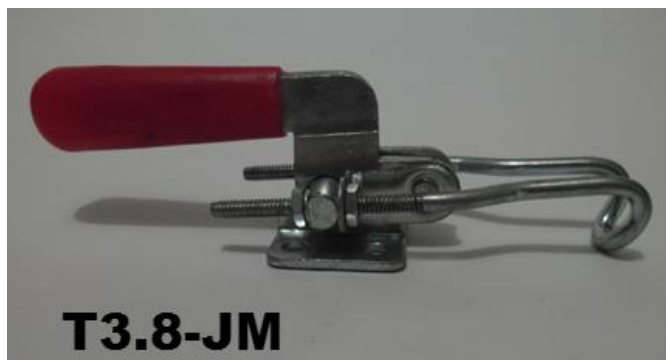
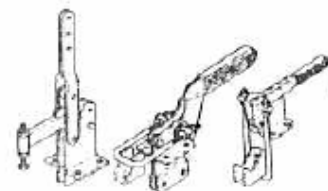


REFERENCIA	MATERIAL	CAPACIDAD [Kg]	FIJACIÓN	PESO [Kg]
T3.5-NB	AC. GALVANIZADO AC. INOXIDABLE	500	6 Tornillos \varnothing 5/16"	0,8

DIMENSIONES [mm]	A	B	C	D
	Ajustable	73	29	24,6

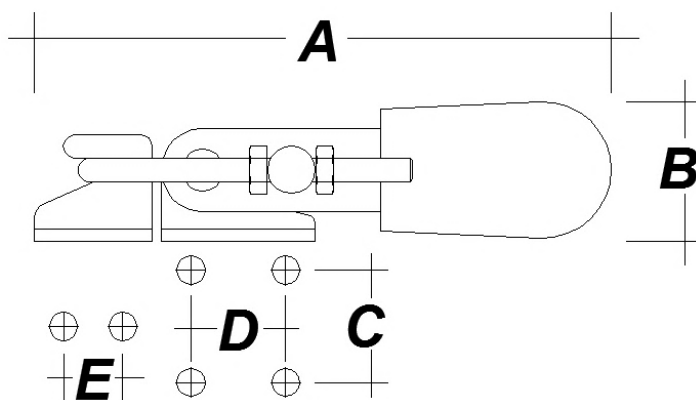
Observación: Tenga presente al momento de hacer un pedido de este modelo especificar el ángulo de trabajo, en este caso **180°**.

CIERRES INDUSTRIALES DE COLOMBIA



REFERENCIA	MATERIAL	CAPACIDAD [Kg]	FIJACIÓN	PESO [Kg]
T3.8-JM	AC. GALVANIZADO AC. INOXIDABLE	100	4 Tornillos \varnothing 5/16"	0,15

DIMENSIONES [mm]	A	B	C	D
	Ajustable	45	26	21

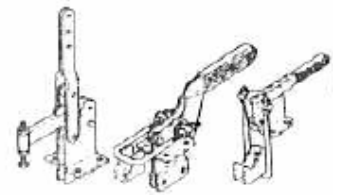


REFERENCIA	MATERIAL	CAPACIDAD [Kg]	FIJACIÓN	PESO [Kg]
T3.9-NB	AC. GALVANIZADO AC. INOXIDABLE	65	6 Tornillos \varnothing 3/16"	0.1

DIMENSIONES [mm]	A	B	C	D	E
	Ajustable	23,5	19	16	10

Gracias por su interés, si desea saber más sobre nosotros o nuestros productos visítenos en www.cierresindustriales.com

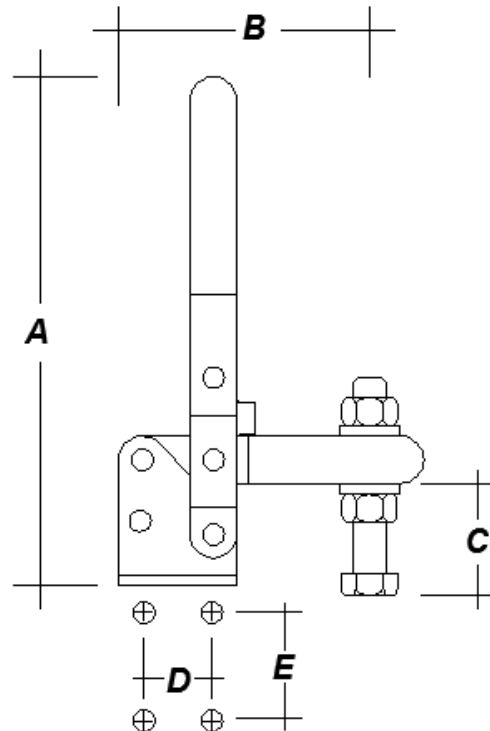




Prensas

Estos dispositivos son muy útiles cuando se desea ejercer presión sobre una superficie y restringir su movimiento, en el caso para compuertas la presión se ejerce sobre la compuerta mientras que la prensa se instala sobre el marco de esta. Son de instalación sencilla y práctica, los diferentes modelos son aplicables según las cargas a las que se someterá el dispositivo y al espacio disponible para su instalación, si desea saber más o tiene dudas sobre el funcionamiento, la instalación o si este dispositivo es su mejor opción, consúltenos y con mucho gusto lo asesoraremos.

Nota: A todas las prensas se les podrá modificar la longitud del esparrago pisador, si requiere una longitud más larga o corta, comuníquese con nosotros y denos sus especificaciones, nosotros lo adaptaremos a sus necesidades.



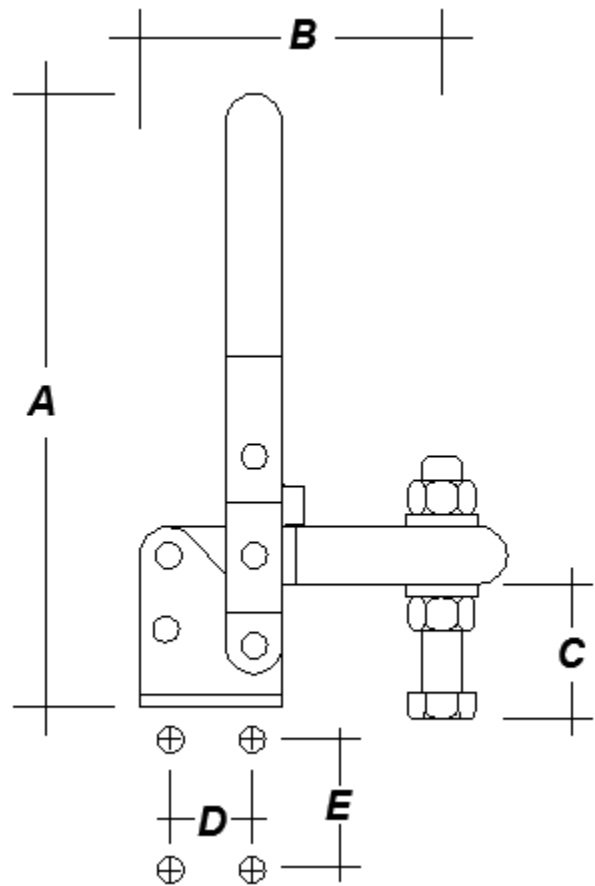
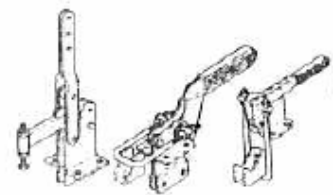
REFERENCIA	MATERIAL	CAPACIDAD [Kg]	FIJACIÓN	PESO [Kg]
T5.3-NB	FUNDICION GRIS GALVANIZADA	500	-	2

DIMENSIONES [mm]	A	B	C	D	E
	224	Ajustable	85	-	-

Gracias por su interés, si desea saber más sobre nosotros o nuestros productos visítenos en

www.cierresindustriales.com



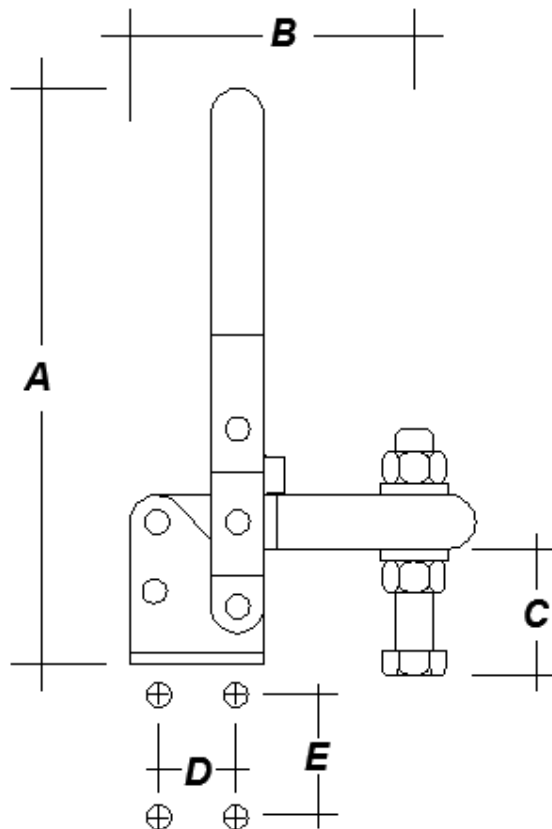
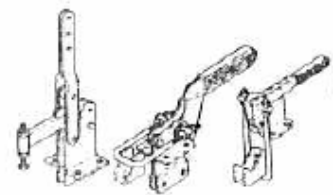


REFERENCIA	MATERIAL	CAPACIDAD [Kg]	FIJACIÓN	PESO [Kg]
T5.5-NB	AC. GALVANIZADO AC. INOXIDABLE	180	4 Tornillos Ø 5/16"	0.7

DIMENSIONES [mm]	A	B	C	D	E
	205	Ajustable	41,5	31,8	42

Gracias por su interés, si desea saber más sobre nosotros o nuestros productos visítenos en www.cierresindustriales.com



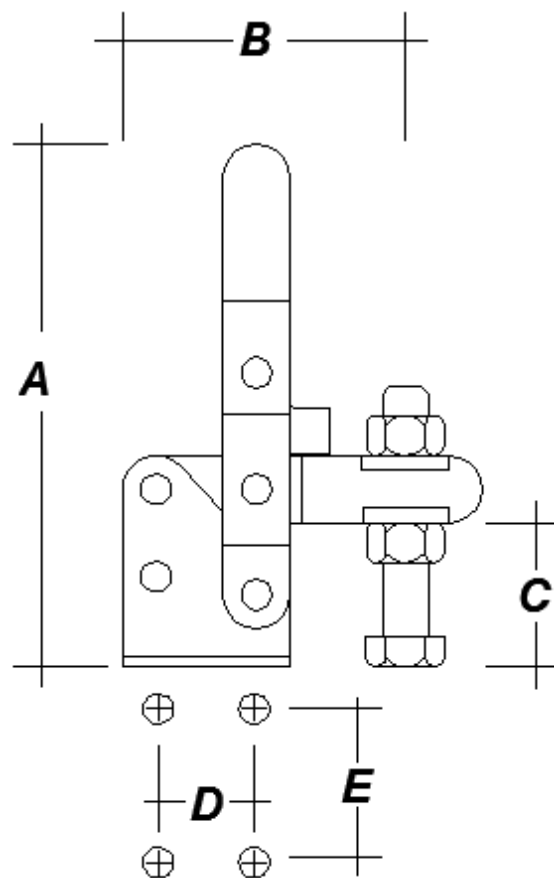
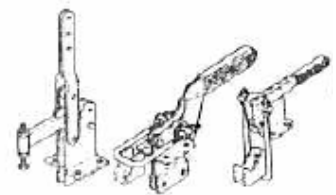


REFERENCIA	MATERIAL	CAPACIDAD [Kg]	FIJACIÓN	PESO [Kg]
T5.2-SB	AC. GALVANIZADO AC. INOXIDABLE	120	4 Tornillos \varnothing 1/4"	0,35

DIMENSIONES [mm]	A	B	C	D	E
	162	Ajustable	33,2	20	32

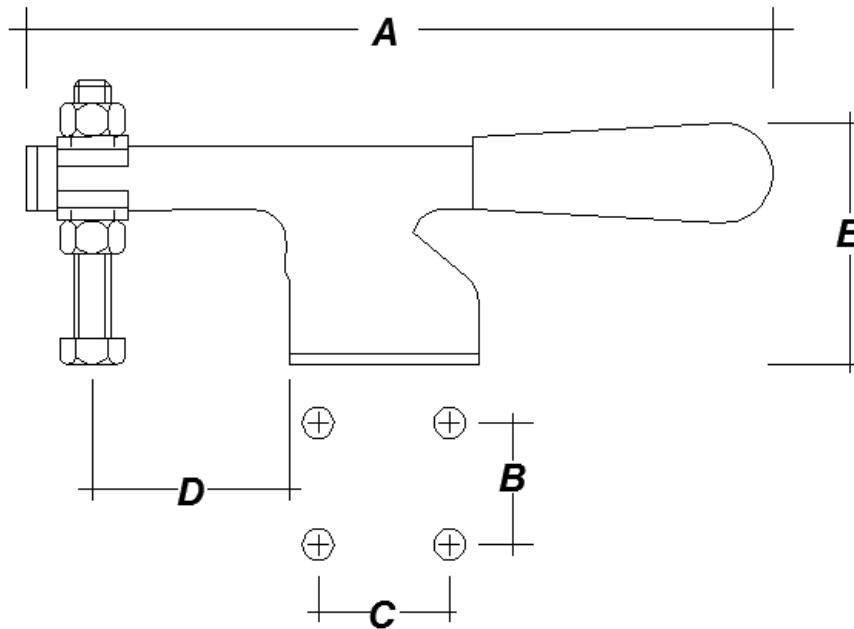
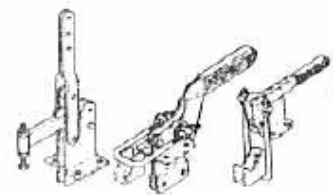
Gracias por su interés, si desea saber más sobre nosotros o nuestros productos visítenos en www.cierresindustriales.com





REFERENCIA	MATERIAL	CAPACIDAD [Kg]	FIJACIÓN	PESO [Kg]
T5.6-SB	AC. GALVANIZADO AC. INOXIDABLE	120	4 Tornillos \varnothing 1/4"	0,3

DIMENSIONES [mm]	A	B	C	D	E
	132	Ajustable	30	20	32

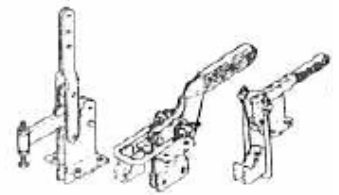


REFERENCIA	MATERIAL	CAPACIDAD [Kg]	FIJACIÓN	PESO [Kg]
T7.1-SB	AC. GALVANIZADO AC. INOXIDABLE	80	4 Tornillos Ø 1/4"	0,31

DIMENSIONES [mm]	A	B	C	D	E
	188,2	30,8	33,1	Ajustable	60,8

Gracias por su interés, si desea saber más sobre nosotros o nuestros productos visítenos en www.cierresindustriales.com

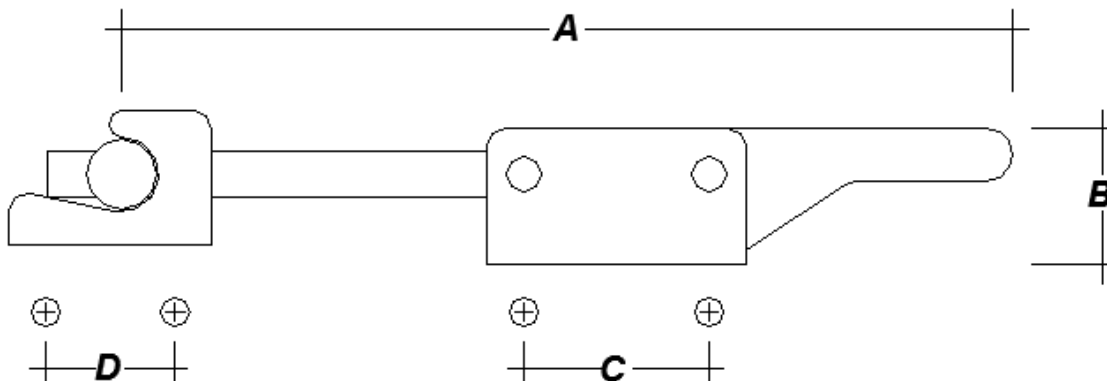
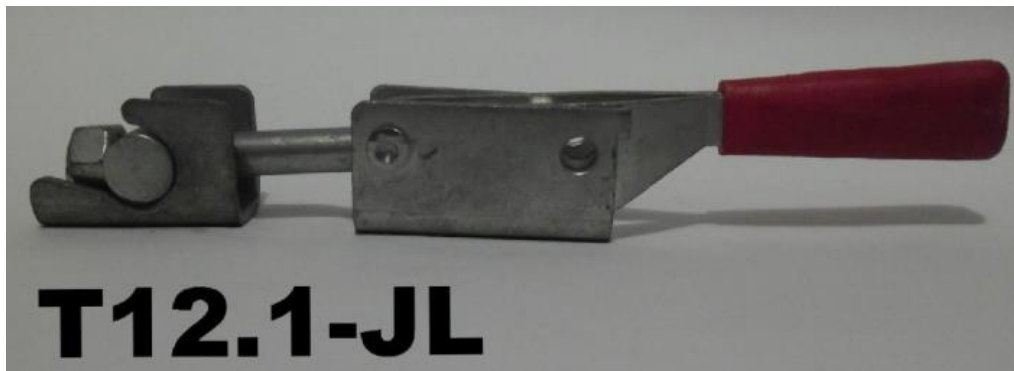




Abrazaderas

Las abrazaderas **CINCO** se caracterizan por su apariencia embellecedora, fuerza y practicidad; estos dispositivos son diseñados para adaptarse fácilmente a las necesidades dimensionales industriales o también a requerimientos más domésticos; no dude de la capacidad de las abrazaderas **CINCO** hechas para perdurar.

Nota: Si desea saber más sobre estos modelos o si tiene algún requerimiento específico, comuníquese con nosotros con gusto lo atenderemos.



REFERENCIA	MATERIAL	CAPACIDAD [Kg]	FIJACIÓN	PESO [Kg]
T12.1-JL	AC. GALVANIZADO	500	4 Tornillos \varnothing 5/16"	0,5

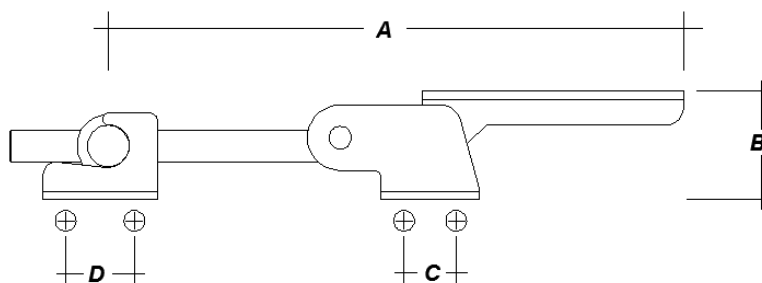
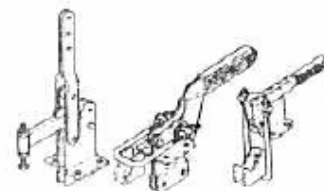
DIMENSIONES [mm]	A	B	C	D
	Ajustable	37	50	35

Gracias por su interés, si desea saber más sobre nosotros o nuestros productos visítenos en

www.cierresindustriales.com

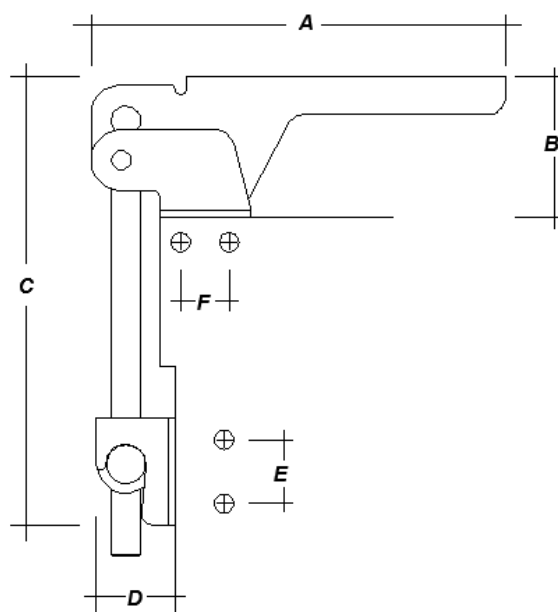


CIERRES INDUSTRIALES DE COLOMBIA



REFERENCIA	MATERIAL	CAPACIDAD [Kg]	FIJACIÓN	PESO [Kg]
T12.2-JL	AC. GALVANIZADO AC. INOXIDABLE	200	4 Tornillos \varnothing 1/4"	0,3

DIMENSIONES [mm]	A	B	C	D
	Ajustable	33,2	16	21

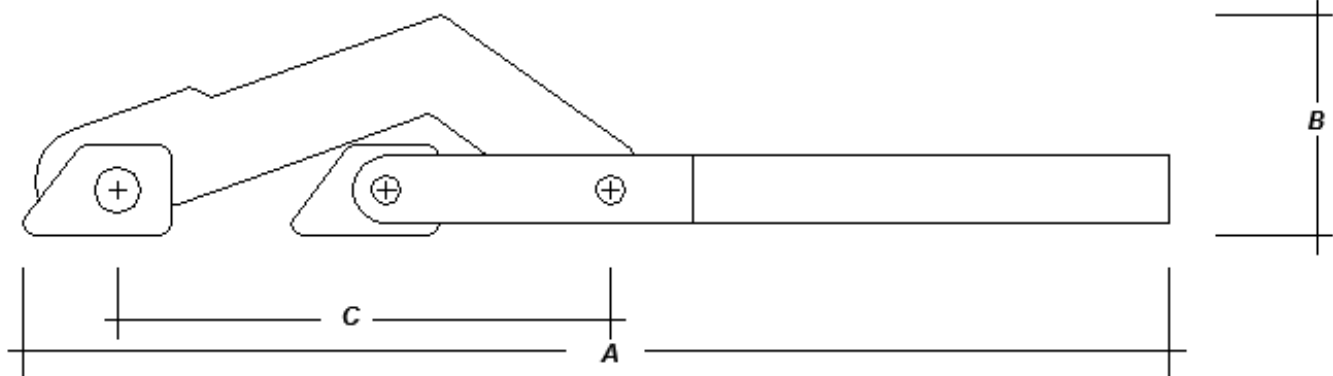
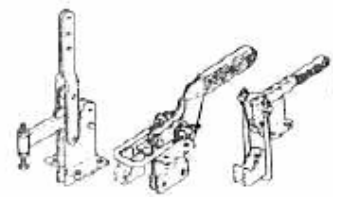


REFERENCIA	MATERIAL	CAPACIDAD [Kg]	FIJACIÓN	PESO [Kg]
T12.3-JL	AC. GALVANIZADO AC. INOXIDABLE	200	4 Tornillos \varnothing 1/4"	0,3

DIMENSIONES [mm]	A	B	C	D	E	F
	136,5	46,2	Ajustable	26,3	21	16

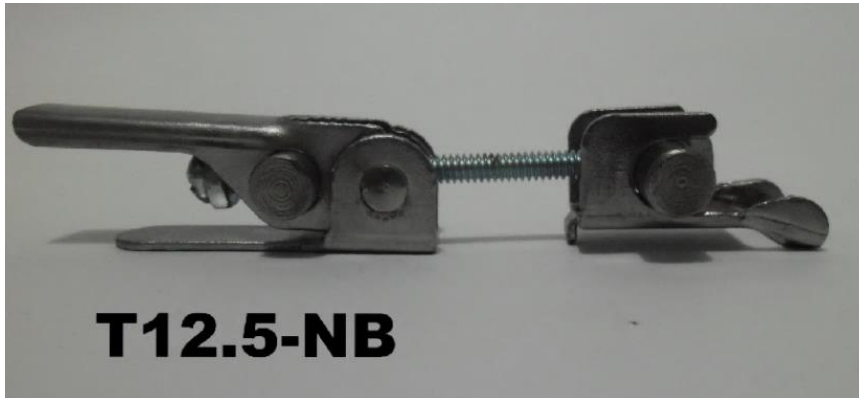
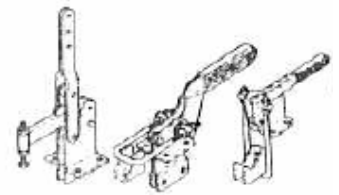
Gracias por su interés, si desea saber más sobre nosotros o nuestros productos visítenos en www.cierresindustriales.com



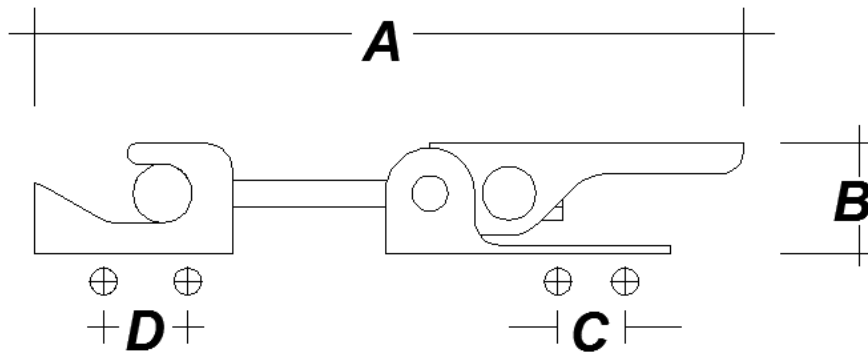


DIMENSIONES [mm]	A	B	C
	323,7	62	139,3

REFERENCIA	MATERIAL	CAPACIDAD [Kg]	FIJACIÓN	PESO [Kg]
T12.4-NB	AC. GALVANIZADO AC. INOXIDABLE	400	Soldadura	0,4

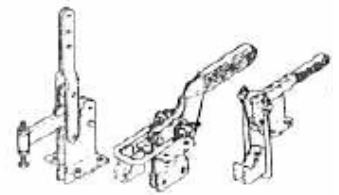


T12.5-NB



REFERENCIA	MATERIAL	CAPACIDAD [Kg]	FIJACIÓN	PESO [Kg]
T12.5-NB	AC. GALVANIZADO AC. INOXIDABLE	10	4 Tornillos \varnothing 3/16"	0.05

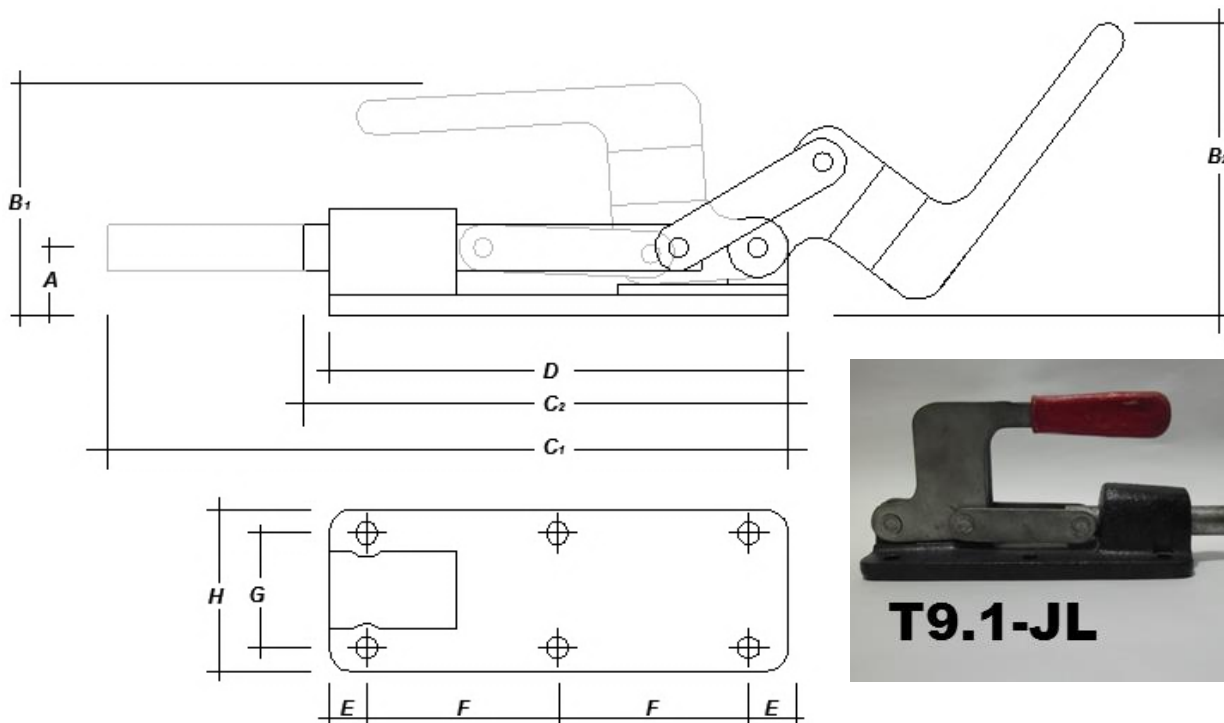
DIMENSIONES [mm]	A	B	C	D
	Ajustable	19,8	12	15



Pistón

El cierre tipo Pistón **CINCO** es diseñado para aplicaciones que exijan altas capacidades de retención, por eso su apariencia robusta y maciza, y aunque esa apariencia pesada lo haga ver brusco y torpe, este modelo cuenta con un agujero roscado para amarre de herramientas o chasis que requieran movimientos de desplazamiento rápido y preciso, así que es un clamp que le será de utilidad si requiere darle un desplazamiento rápido y seguro a sus piezas

Nota: Si desea saber más sobre estos modelos o si tiene algún requerimiento específico, comuníquese con nosotros con gusto lo atenderemos.



REFERENCIA	MATERIAL	CAPACIDAD [Kg]	FIJACIÓN	PESO [Kg]
T9.1-JL	AC. GALVANIZADO	1500	6 Tornillos \varnothing 3/8"	2,5

DIMENSIONES [mm]	A	B ₁	B ₂	C ₁	C ₂	D	E	F	G	H
	31,8	109,7	137	322,7	228,2	216,7	17,5	90,8	54,1	76,2

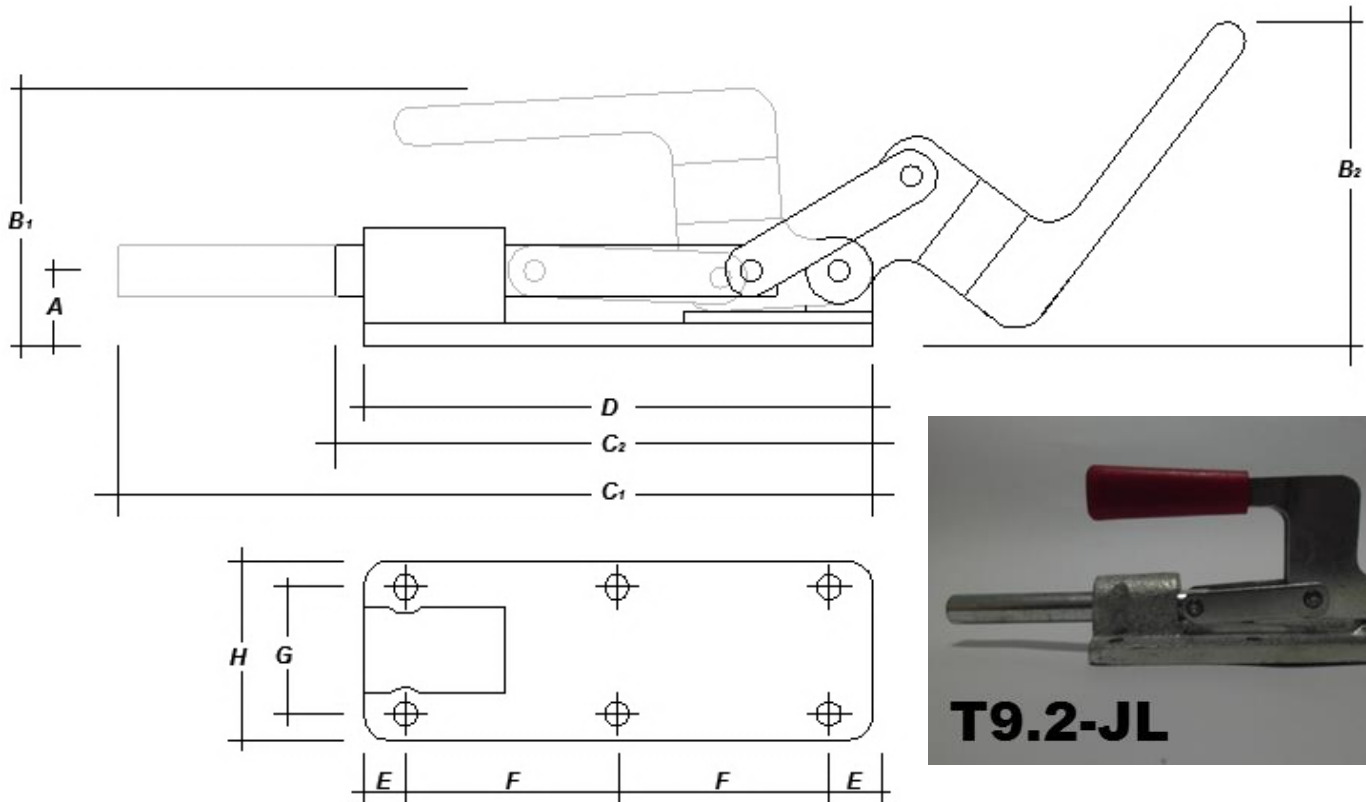
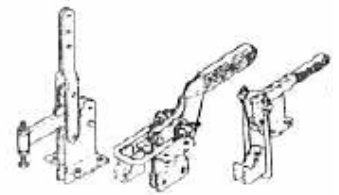
Observación: El pistón tiene una carrera de 90 milímetros y cuenta con un agujero roscado $\varnothing 1/2''-13 \times 2''$ de profundidad para fijación de herramientas.

Gracias por su interés, si desea saber más sobre nosotros o nuestros productos visítenos en

www.cierresindustriales.com



CIERRES INDUSTRIALES DE COLOMBIA



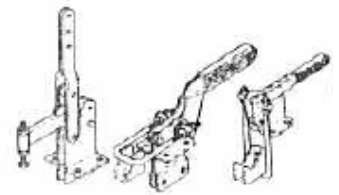
REFERENCIA	MATERIAL	CAPACIDAD [Kg]	FIJACIÓN	PESO [Kg]
T9.2-JL	AC. GALVANIZADO	1000	6 Tornillos \varnothing 1/4"	1

DIMENSIONES [mm]	A	B ₁	B ₂	C ₁	C ₂	D	E	F	G	H
	22,7	78,5	98,5	230,3	164,1	155	12,8	64,7	38,7	54,6

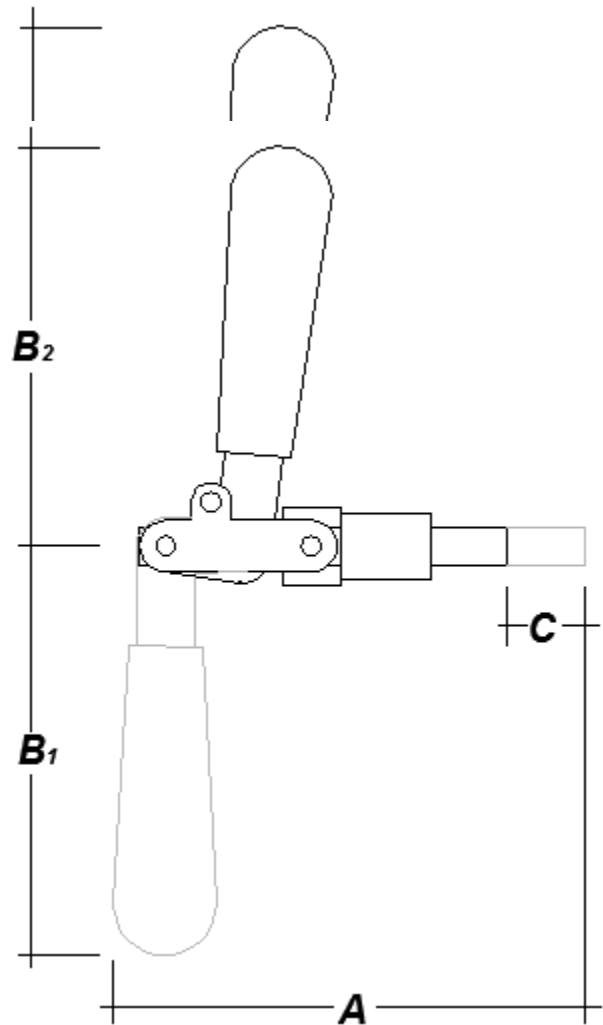
Observación: El pistón tiene una carrera de 65 milímetros y cuenta con un agujero roscado $\varnothing 3/8''-16$ x 38 milímetros de profundidad para fijación de herramientas.

Gracias por su interés, si desea saber más sobre nosotros o nuestros productos visítenos en www.cierresindustriales.com





T11.1-SB



REFERENCIA	MATERIAL	CAPACIDAD [Kg]	FIJACIÓN	PESO [Kg]
T11.1-SB	AC. GALVANIZADO	300	Rosca Hembra \varnothing 1"	1

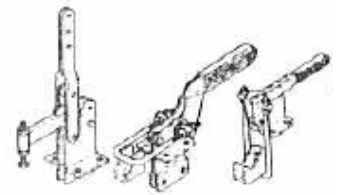
DIMENSIONES [mm]	A	B ₁	B ₂	C
	207	129	110	62

Observación: El pistón tiene una carrera de 62 milímetros y cuenta con un agujero roscado $\varnothing 3/8''-16 \times 1\frac{1}{2}''$ de profundidad para fijación de herramientas. Este cierre es bloqueante en ambas posiciones (Abierta y Cerrada).

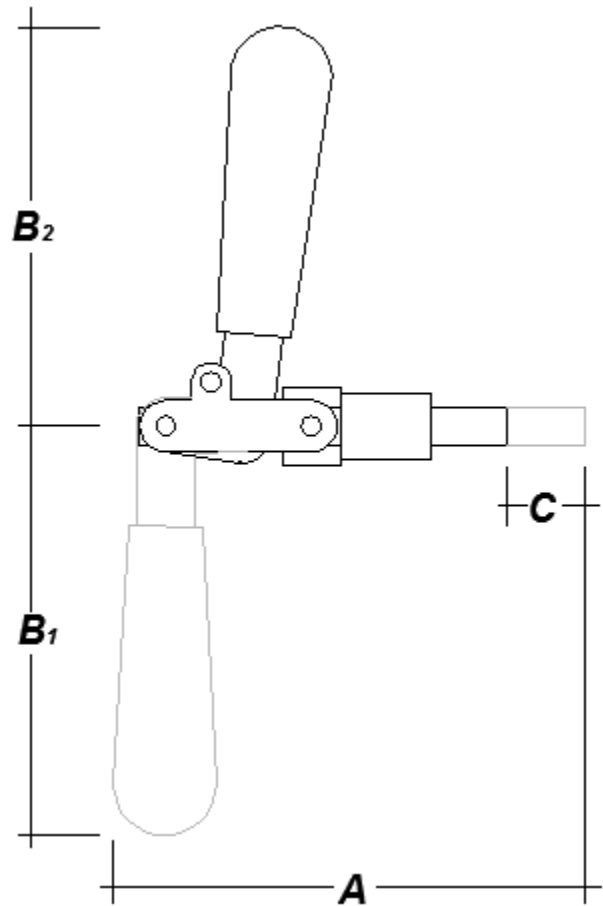
Gracias por su interés, si desea saber más sobre nosotros o nuestros productos visítenos en

www.cierresindustriales.com





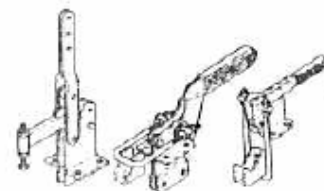
T11.2-NB



REFERENCIA	MATERIAL	CAPACIDAD [Kg]	FIJACIÓN	PESO [Kg]
T11.2-NB	AC. GALVANIZADO	150	Rosca Hembra \varnothing 5/8"	0.4

DIMENSIONES [mm]	A	B ₁	B ₂	C
	126	110	93	35

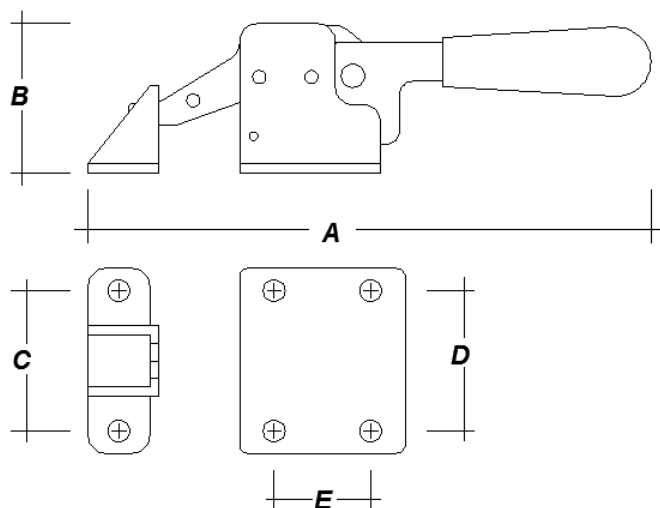
Observación: El pistón tiene una carrera de 35 milímetros y cuenta con un agujero roscado \varnothing 1/4"-20 x 3/4" de profundidad para fijación de herramientas. Este cierre es bloqueante en ambas posiciones (Abierta y Cerrada).



Especiales

En Cierres Industriales ofrecemos soluciones a su medida, es por eso que contamos con una denominación especial, donde enseñamos algunos de los modelos diseñados para requerimientos específicos de nuestros clientes. Cuéntenos sus necesidades y nosotros haremos el trabajo de ingeniería para satisfacerlo.

Nota: CINCO ofrece el trabajo completo de ingeniería y asesoramiento para suplir sus necesidades.



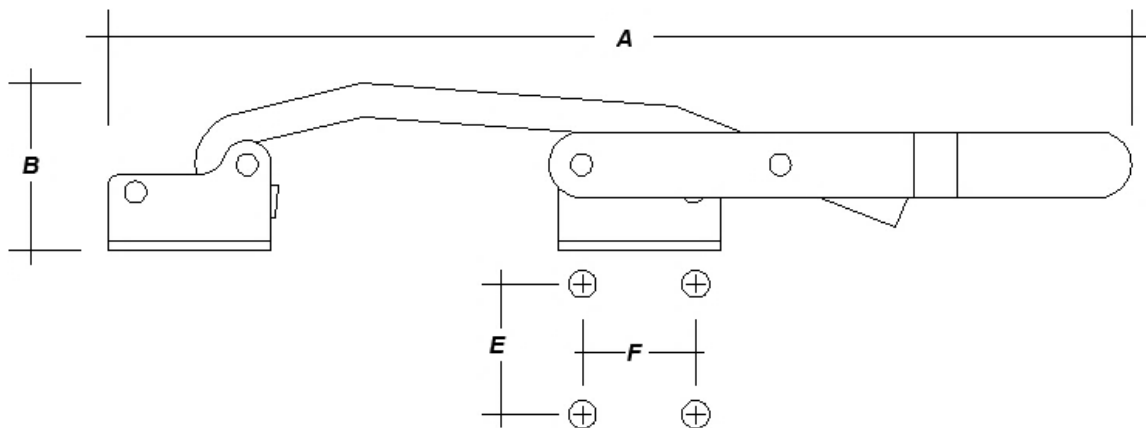
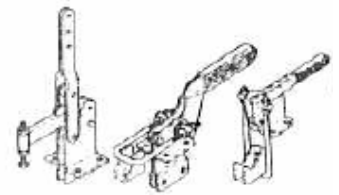
REFERENCIA	MATERIAL	CAPACIDAD [Kg]	FIJACIÓN	PESO [Kg]
T1.3-NB	AC. INOXIDABLE	100	6 Tornillos \varnothing 5/16"	0,4

DIMENSIONES [mm]	A	B	C	D	E
	205 Aprx.	54	51	51	35

Gracias por su interés, si desea saber más sobre nosotros o nuestros productos visítenos en

www.cierresindustriales.com





REFERENCIA	MATERIAL	CAPACIDAD [Kg]	FIJACIÓN	PESO [Kg]
T15.1-AH	AC. GALVANIZADO AC. INOXIDABLE	200	8 Tornillos Ø 5/16"	0,3

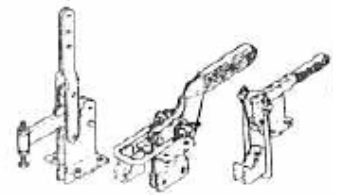
DIMENSIONES [mm]	A	B	C	D
	Ajustable	48,6	38,1	33,1

OBSERVACIONES:

- Este modelo, como muchos otros en este catálogo, puede usarse con recibidor (como se ve en el plano esquemático) o sin él (como se ve en la foto); según los requerimientos del cliente.
- Recuerde que **si opta por la fijación con tornillos** y solicita el modelo con recibidor se requerirían 8 tornillos Ø 5/16", si su aplicación no requiere del recibidor solo necesitara fijarlo con 4 tornillos Ø 5/16".

Gracias por su interés, si desea saber más sobre nosotros o nuestros productos visítenos en www.cierresindustriales.com





Soportes

Con los soportes **CINCO** se pueden montar y desmontar rápidamente las tuberías, sin tener que desmontar también el soporte, estos están diseñados para brindarle un acceso rápido y natural, si requiere hacer continuamente algún trabajo de mantenimiento a sus tuberías o debe cambiarlas, estos soportes son su mejor opción, reducirán su tiempo y trabajo de montaje y desmontaje, los soportes vienen en dos diferentes modelos y adaptados a varios diámetros de tubería comercial. Son de instalación sencilla y práctica, los diferentes modelos son aplicables según las cargas a las que se someterá el dispositivo y al espacio disponible para su instalación, si desea saber más o tiene dudas sobre el funcionamiento, la instalación o si este dispositivo es su mejor opción, consúltenos y con mucho gusto lo asesoraremos.

Nota: Si no encuentra el soporte que necesita para su aplicación, comuníquese con nosotros y denos sus especificaciones, nosotros lo adaptaremos a sus necesidades.



Soportes Abrazadera Fleje:

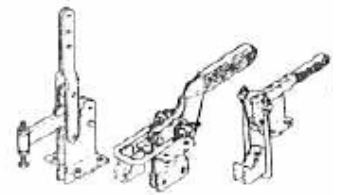
Son diseñados para tuberías que transporten material pesado y que presenten vibraciones significativas. Son muy seguros, solo requiere de una tuerca de mariposa para asegurar la tubería al soporte.

REFERENCIA	Diámetro Interior [mm]
Soporte Para Tubería PVC Ø 3"	88,90
Soporte Para Tubería Cobre M Ø 2½"	66,70
Soporte Para Tubería Cobre M Ø 2"	54,00
Soporte Para Tubería Sanitaria Inoxidable Ø 2"	50,80
Soporte Para Tubería Inoxidable SCH10 Ø 1½"	48,31
Soporte Para Tubería Cobre M Ø 1½"	41,30
Soporte Para Tubería Sanitaria Inoxidable Ø 1½"	38,10
Soporte Para Tubería Ø 33 mm	33,00
Soporte Para Tubería Cobre M Ø 1"	28,60
Soporte Para Tubería Inoxidable Ø 1"	25,40
Soporte Para Tubería Inoxidable Sanitaria Ø ¾"	19,05
Soporte Para Tubería Inoxidable SCH10 Ø ½"	21,34
Soporte Para Tubería Cobre M Ø ½"	15,90
Soporte Para Tubería Sanitaria Inoxidable Ø ½"	12,70

Gracias por su interés, si desea saber más sobre nosotros o nuestros productos visítenos en

www.cierresindustriales.com





Soportes Wire:

Son diseñados para tuberías que transporten materiales livianos y que presenten vibraciones bajas. Muy prácticas en aplicaciones que requieran un constante montaje y desmontaje de secciones de tubería.

REFERENCIA	<i>Diámetro Interior [mm]</i>
Soporte Para Tubería Cobre M Ø 1½"	41,30
Soporte Para Tubería Sanitaria Inoxidable Ø 1½"	38,10
Soporte Para Tubería Ø 33 mm	33,00
Soporte Para Tubería Inoxidable Ø 1"	25,40
Soporte Para Tubería Inoxidable SCH10 Ø ½"	21,34